

The background features a dark teal color with white line art of several hands in various poses, some reaching out and some in a fist, symbolizing cooperation and communication.

# Samverka, förhandla och kommunicera

Grundutbildning för arbetsplatsombud och skyddsombud, del 4



# Välkomna!

- Vilka är vi?
- Ramtider, pauser och lunch
- Nödutgångar

# Vem är du?

## Presentera dig i helgrupp:

Namn

Arbetsplats

Arbetsplats- och/eller skyddsombud?

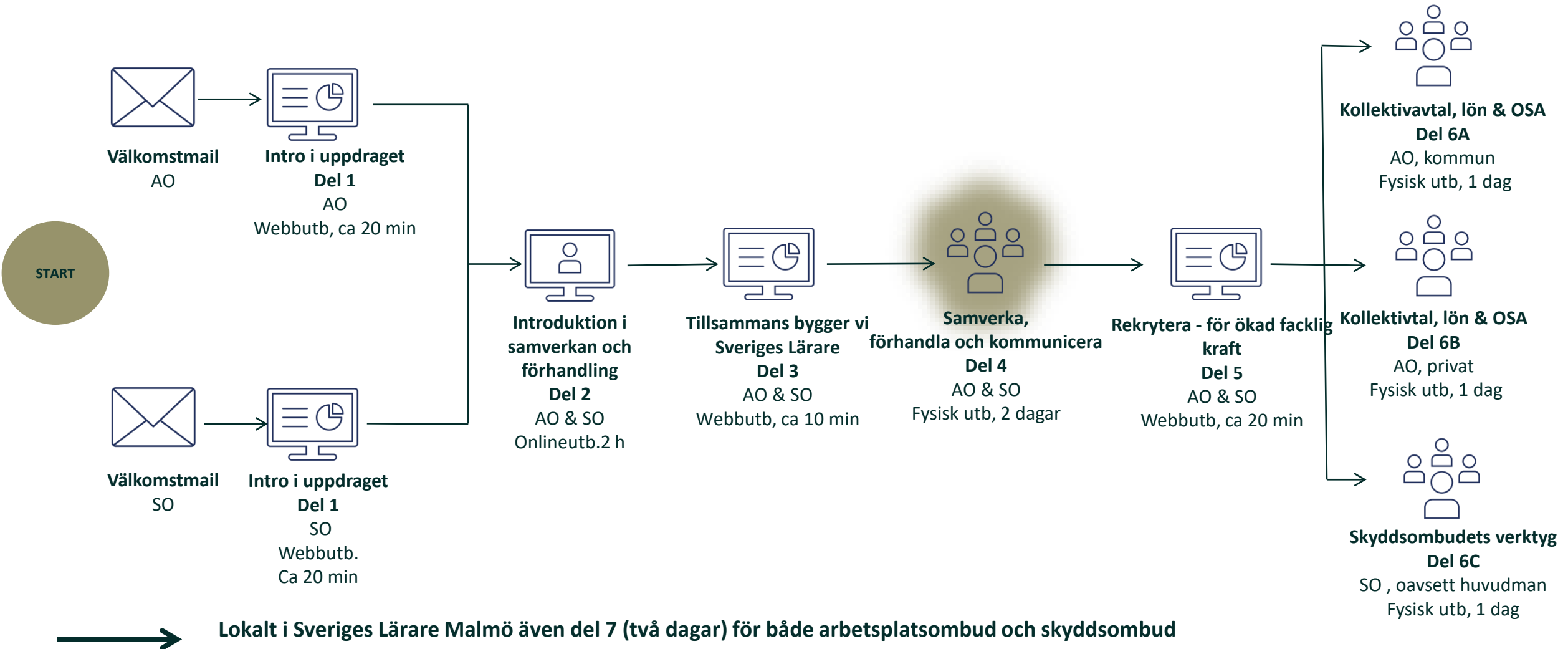
## Intervjua varandra:

Vilka fackliga frågor brinner du för?

Vilka förväntningar har du på dagarna?



# Grundutbildning för arbetsplatsombud (AO) och skyddsombud (SO)



# Mål: Grundutbildning för arbetsplatsombud och skyddsombud (0-12 månader)

Du som arbetsplatsombud och skyddsombud kommer efter grundutbildningen att ha:

- förståelse för din **roll och ditt uppdrag**, förmåga att agera i detta samt ha kunskap om lagar och avtal som ligger till grund för det egna uppdraget
- kunskap om lagar och avtal som ger **ökat inflytande** på arbetsplatsen och hur du i ditt uppdrag **företräder** medlemmarna på arbetsplatsen
- förståelse för **samverkans olika delar** (före, under, efter) och en förmåga att agera i dessa
- kunskap om den **svenska modellen och kollektivavtal**
- förståelse för **vikten av fackligt medlemskap** och förmåga att **rekrytera** fler medlemmar till Sveriges Lärare
- kunskap om **Sveriges Lärare som organisation** och hur du kan få **stöd** i ditt uppdrag
- förmåga att ta tillvara på och **utveckla fackligt engagemang** på den egna arbetsplatsen
- ökad **trygghet i att agera** på arbetsplatsen

The background features a dark teal color with several stylized, white line-art hands. The hands are positioned around the central text, with some appearing to hold or support it. The lines are simple and elegant, capturing the essence of human hands in various poses.

# Lärare

# Dag 1

- Tre viktiga relationer
- Svenska modellen – historik
- Arbetsrättsliga lagar
- Det arbetsrättsliga regelsystemet
- Inflytande genom MBL
- Samverkansavtal Malmö Stad
- Samverkansmötets olika delar
- Avslutning och sammanfattning



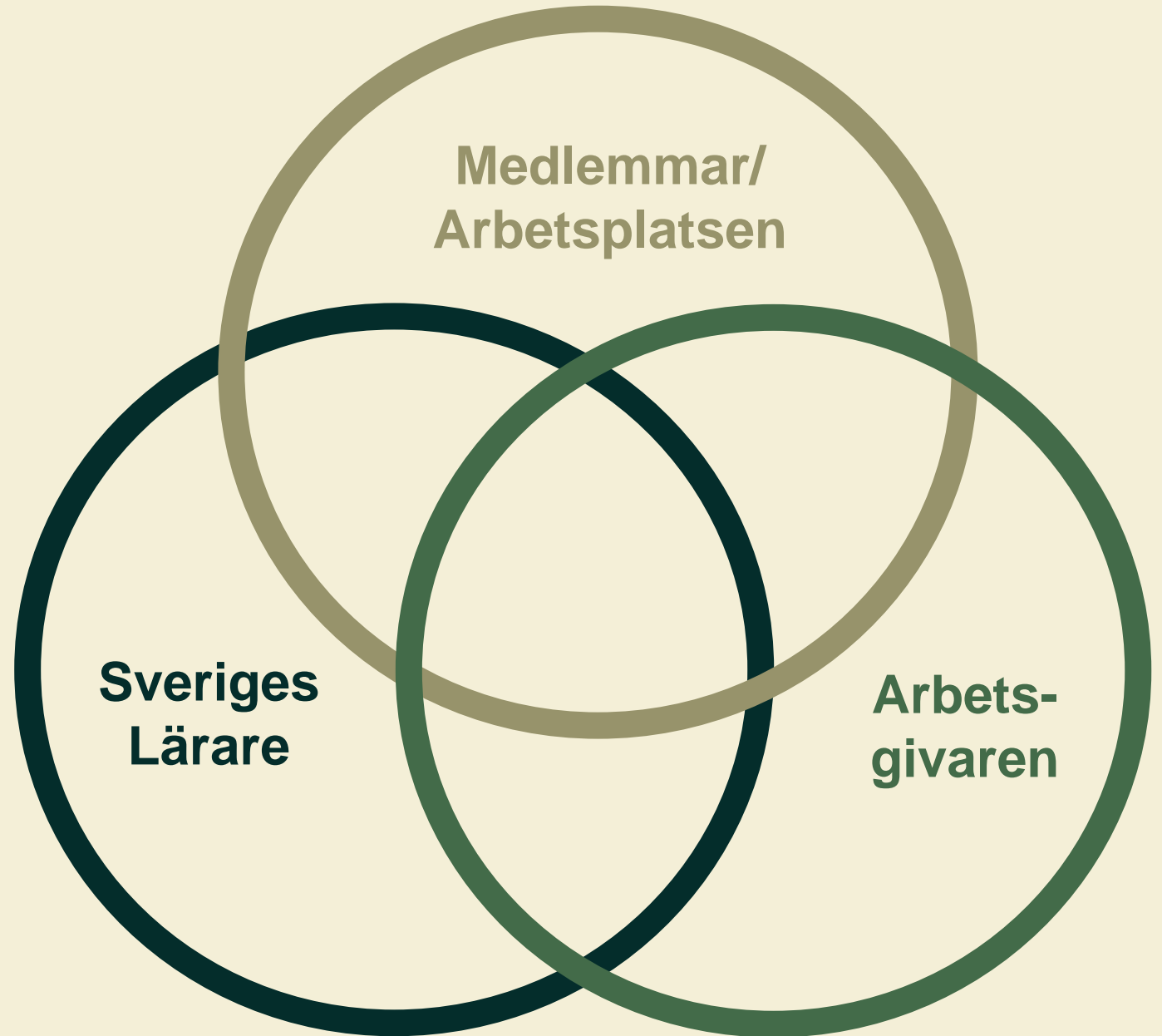


# Tre viktiga relationer

- Relation Medlemmar/Kollegor
- Relation Arbetsgivaren
- Relation Sveriges Lärare



# Relationer



Medlemmar/  
Arbetsplatsen

Sveriges  
Lärare

Arbets-  
givaren



- Hur har du kommunicerat hittills?
- Hur skulle du vilja kommunicera med dina medlemmar?
- Vilka forum för kommunikation har du tillgång till?
- Finns det en relation som är viktigare än de andra?
- I så fall vilken och varför?

# Svenska modellen - historik

Bakgrund till den svenska modellen

Milstolpar i inflytandets historia

Saltsjöbadsavtalet

Lärarnas väg till kollektivavtal

Tre lagar för inflytande





- Vilka tankar har väckts av den historiska bakgrunden till svenska modellen?
- Vilken nytta har du av den historiska kunskapen idag?



# Arbetsrättsliga lagar

**Förtroendemannalagen**

**FML**

**1974**

**Medbestämmandelagen**

**MBL**

**1976**

**Arbetsmiljölagen**

**AML**

**1977**

**Arbetstidslagen**

**ATL**

**1982**

**Studieledighetslagen**

**StL**

**1974**

**Föräldraledighetslagen**

**FLL**

**1995**

**Semesterlagen**

**SemL**

**1977**

**Lagen om anställningsskydd**

**LAS**

**1982**

**Diskrimineringslagen**

**DiskL**

**2008**









Sveriges Lärare

Sveriges Lärare

**Vad regleras av kollektivavtal och vad regleras av lagstiftning?**

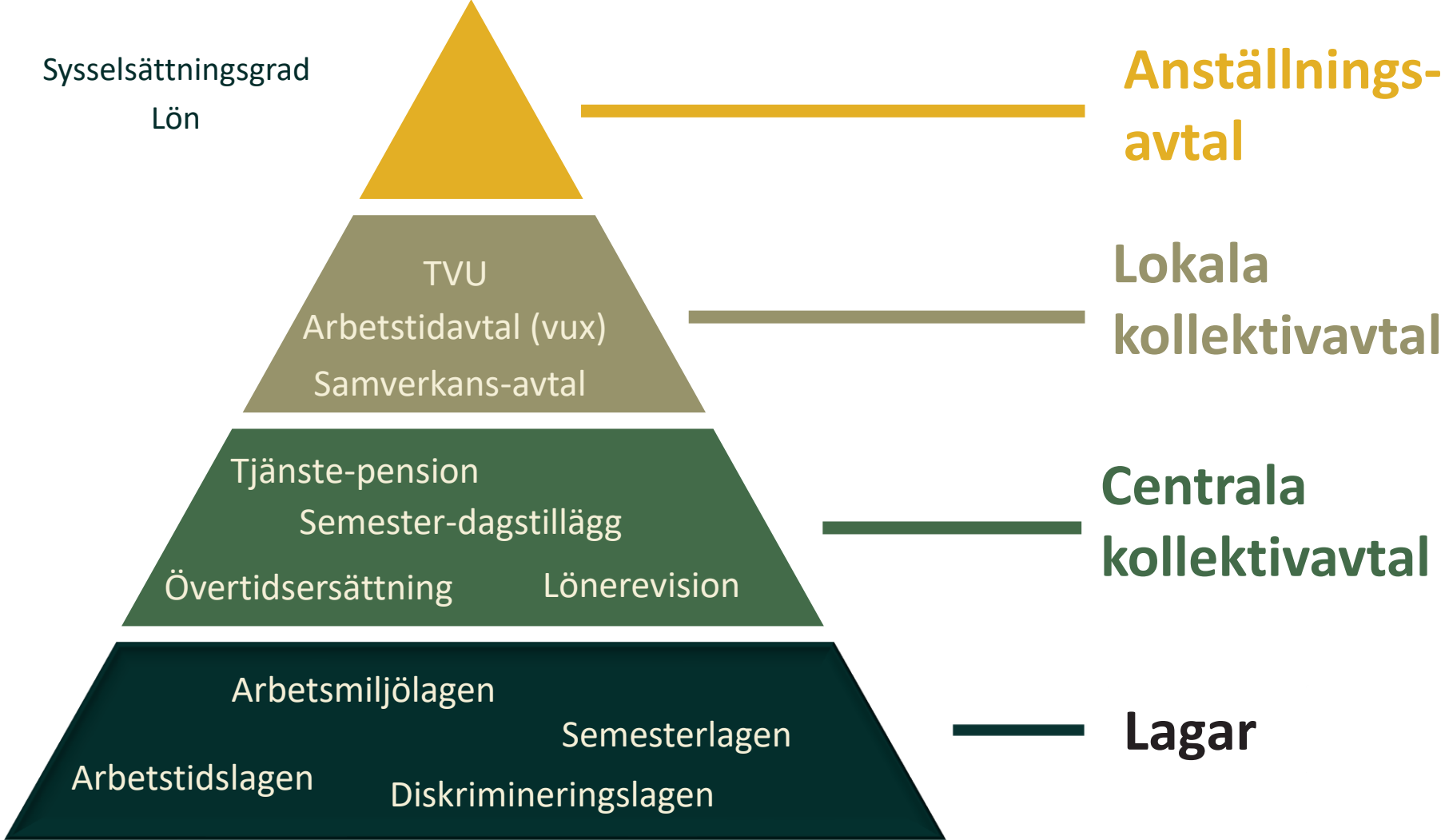




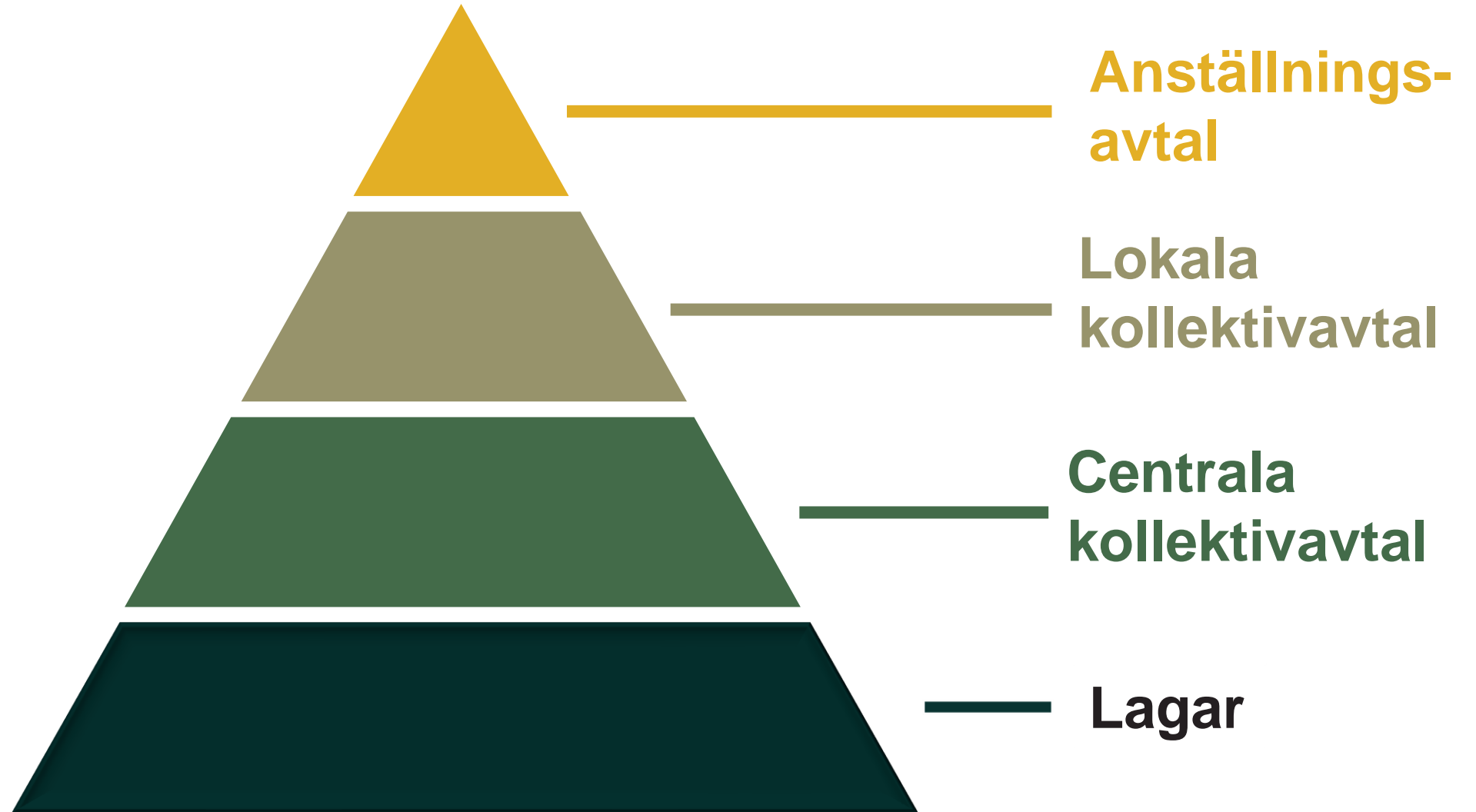
# Svenska modellen – det arbetsrättsliga regelsystemet

- Det arbetsrättsliga systemet
- Kollektivavtalets betydelse

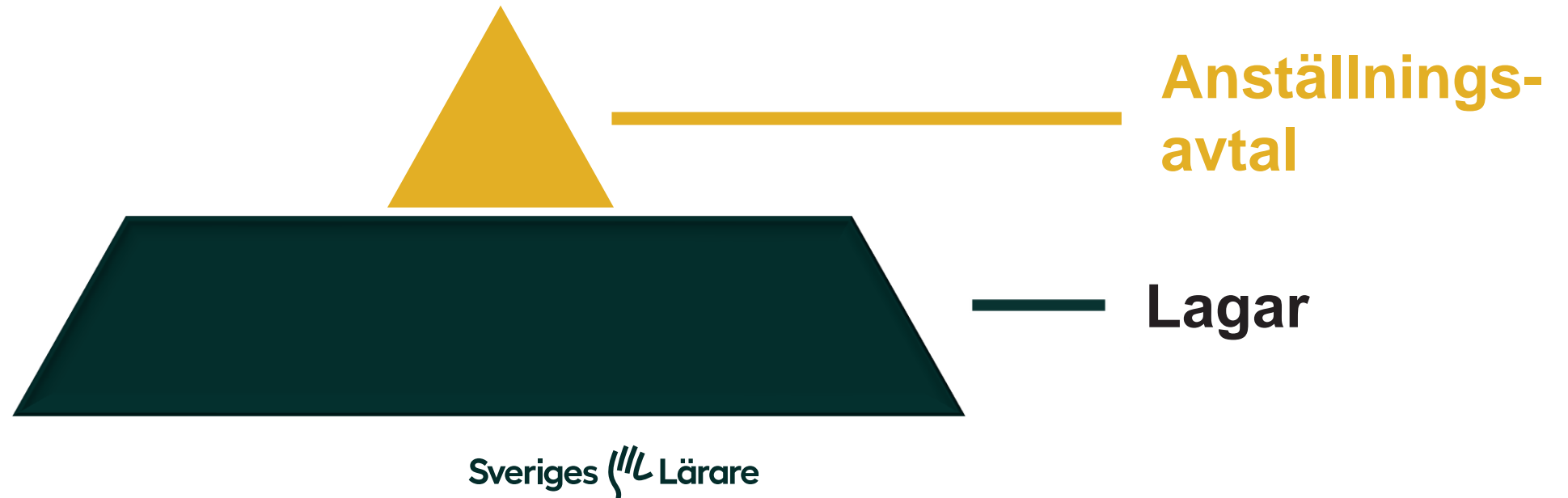
# Arbetsrättsliga systemet



# Vad händer utan kollektivavtal?




# Vad händer utan kollektivavtal? Och vad skulle detta innebära?



The background features a dark teal color with white line art of four hands. The hands are positioned as if they are holding or supporting the central text. Each hand is drawn with simple, clean lines, showing the fingers and palms. The overall style is minimalist and modern.

# Inflytande genom MBL



The background features a light beige color with faint, stylized line drawings of hands. Some hands are open, while others are pointing upwards, creating a sense of collective action or discussion.

# Vem tar beslut?

# Informationsskyldighet enligt 19§ MBL

Arbetsgivaren är skyldig att **fortlöpande lämna information** till arbetstagarorganisationen om:

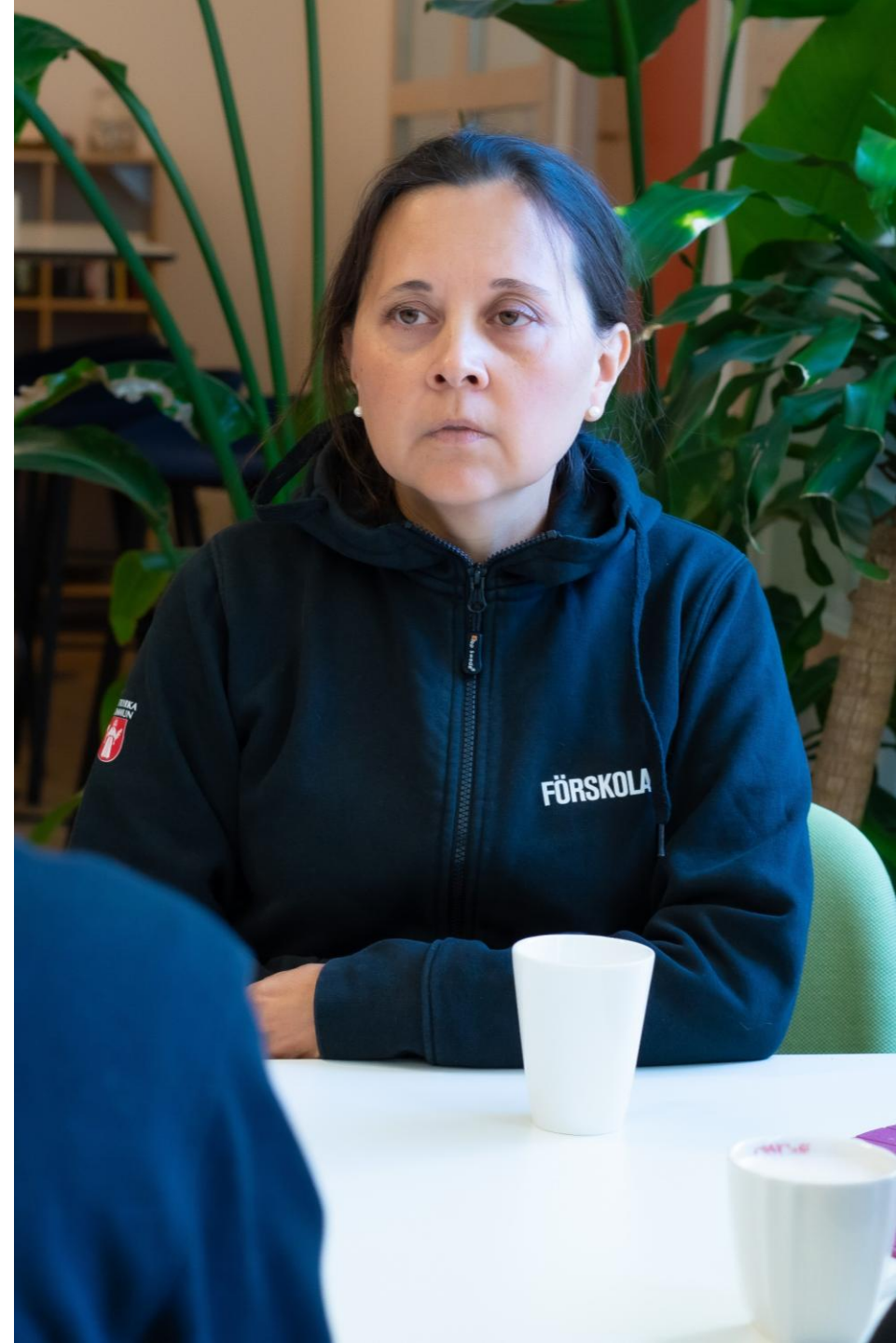
- verksamhetens organisation
- planering och utveckling
- ekonomi och budget
- riktlinjer för personalpolitiken



# Arbetsgivarens förhandlingsskyldighet, 11§ MBL

Arbetsgivaren är **skyldig att kalla** den arbetstagarorganisationen till vilken hen är bunden av kollektivavtal **till förhandlingar före beslut** om:

- viktigare förändringar av verksamheten
- viktigare förändringar av arbets- och anställningsförhållanden för enskild medlem i förbundet





## Arbetstagarorganisationens möjlighet att kalla till förhandling, 12§ MBL

- **Arbetstagarorganisationen** har rätt att **påkalla** en lokal **förhandling** i de frågor som förbundet vill förhandla om
- Det du vill ta upp måste dock röra förhållandet **arbetstagare (medlemmar)** och **arbetsgivaren**

# Central förhandling enligt 14§ MBL

Vid **oenighet** i en förhandling kan arbetstagarorganisationen påkalla en förhandling med central arbetsorganisation.

I Sveriges Lärare sker denna förhandling med den centrala ombudsmannaorganisationen.

Beslut om att begära 14§ tas **centralt**.



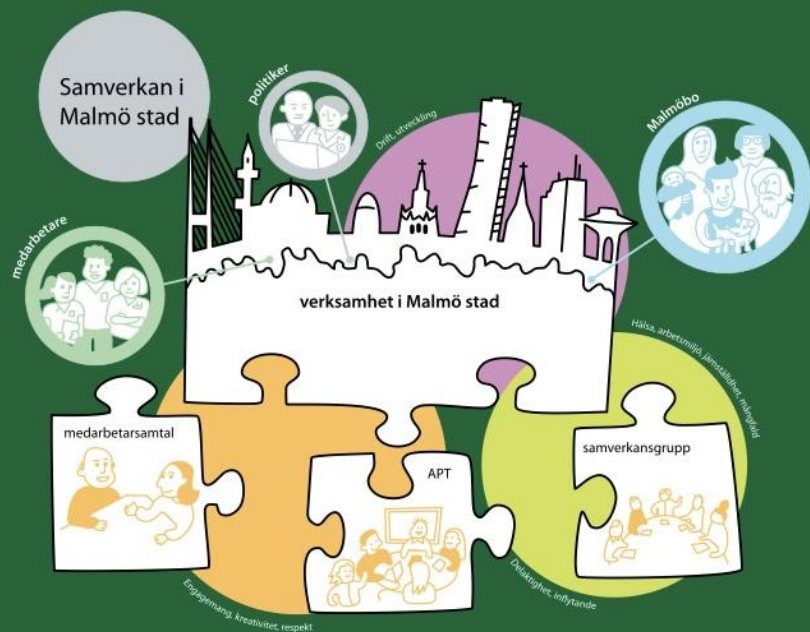


Hur används detta i  
praktiken i Malmö  
Stad?



# Samverkansavtal Malmö Stad

# SAMVERKAN



## Lagar

- Lag om medbestämmande i arbetslivet - MBL
- Arbetsmiljölagen - AML
- Diskrimineringslagen - DiskL
- Lagen om facklig förtroendemans ställning på arbetsplatsen - FML





Nämnd

Förvaltningssamverkan

Områdessamverkan

Lokal samverkan

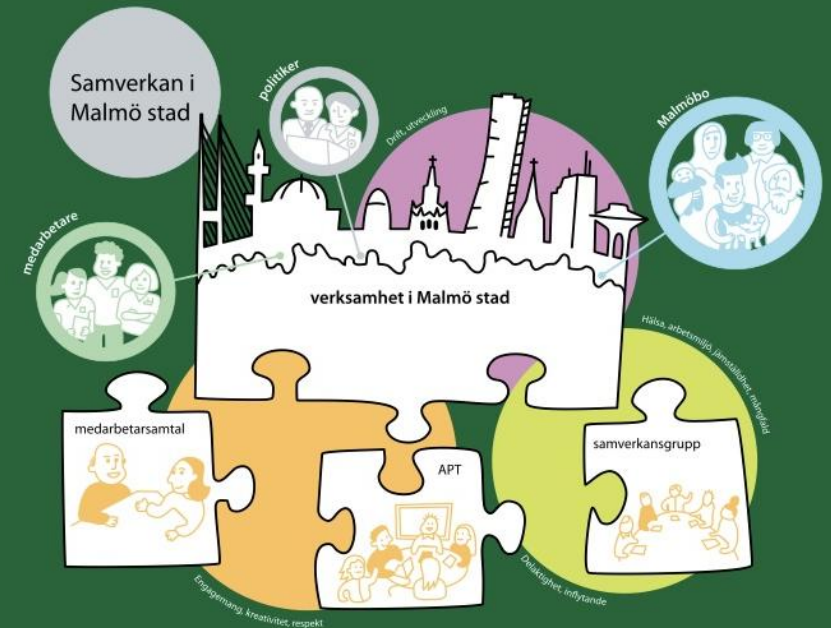
Arbetsplatsträff (APT)

Medarbetare -chef / Medarbetarsamtal /  
Chef - medarbetare

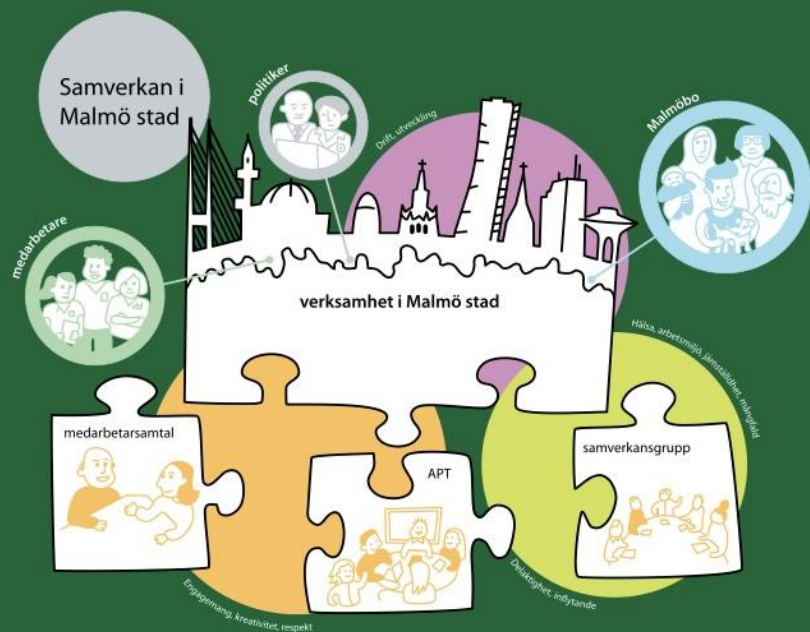
# Medarbetare

- Direkt inflytande
- Medarbetarsamtal
- Direkt-kontakt med chefer
- Delaktighet
- Ansvarstagande på arbetsplatsen
- Med eller utan hjälp av fackligt ombud

# SAMVERKAN



# SAMVERKAN



## APT

- Varje arbetsplats, alla medarbetare (inte facklig samverkan)
- Dialog
- Information
- Uppföljning
- Yrkesmässig utveckling
- Medarbetare - chef
- Arbetsmiljö

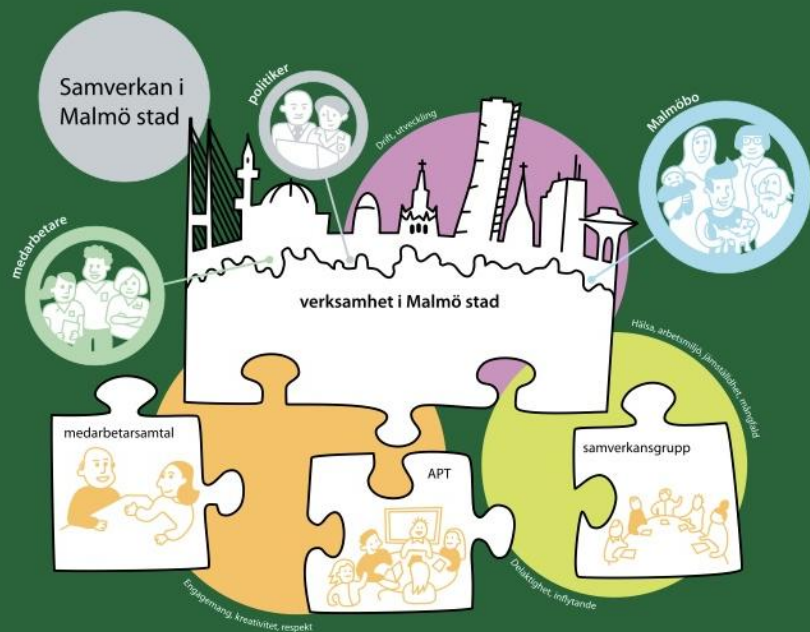
# Lokal samverkan

- Uppföljning av APT
- Representativ samverkan (fackliga representanter)
- Fokus på arbetsmiljö
- Fokus på verksamhetens kvalitéer och utveckling, samt en säker, hållbar och attraktiv arbetsmiljö
- Budget
- Bemanning
- Tillbud och arbetsskador
- Uppföljning av TVU (förskolan)

# SAMVERKAN



# SAMVERKAN



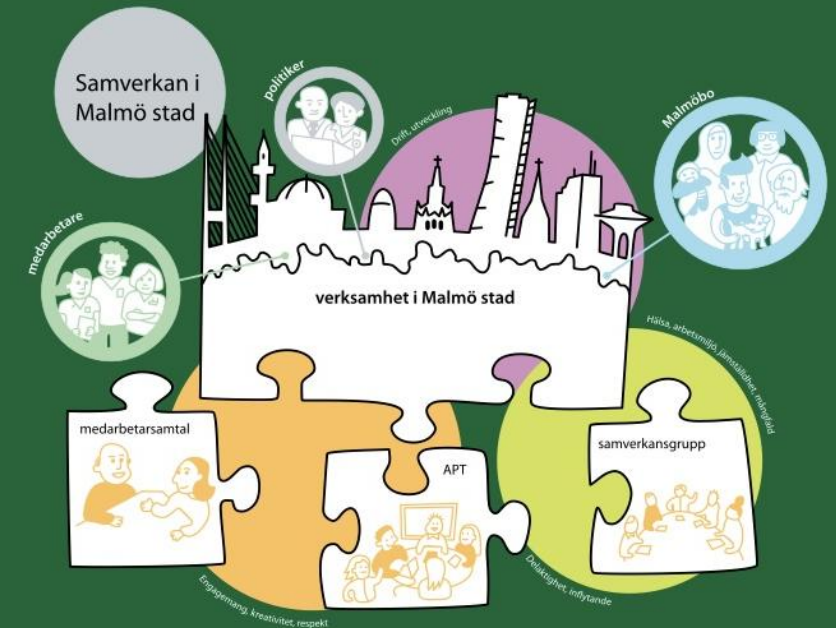
## Områdessamverkan

- Representativ samverkan (fackliga representanter)
- 2 representanter från Sveriges Lärare.
- Uppföljning av lokal samverkan
- Fokus på arbetsmiljö
- Budget
- Tillbud och arbetsskador - sammanställning
- Arbetsmiljö

# Förvaltningsråd

- Hela förvaltningen
- Representativ samverkan (3 platser, Sveriges Lärare)
- Förvaltningsdirektör, utbildningschefer, hr-chef
- Fokus arbetsmiljö (arbetsmiljögruppen)
- Förvaltnings-gemensamma frågor och arbetsmiljö
- Tillika skyddskommitté

# SAMVERKAN



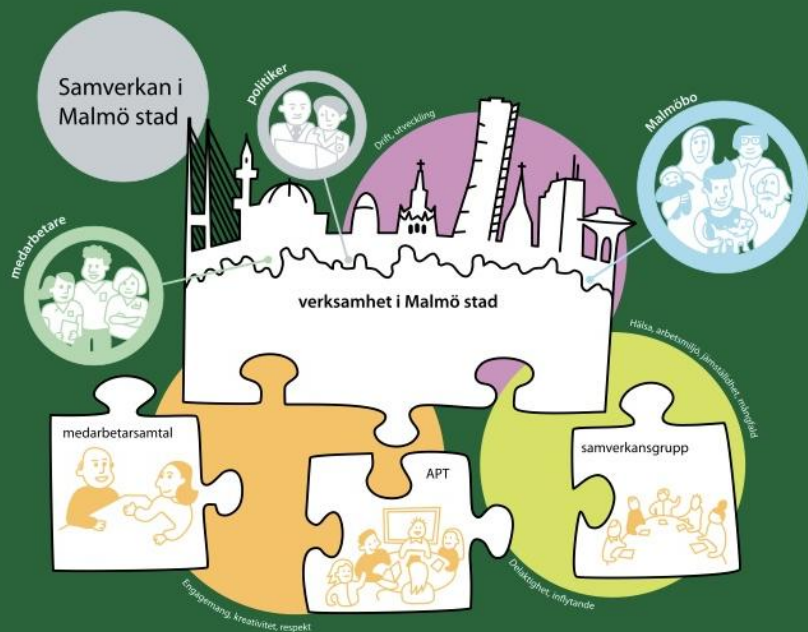
# Kommuncentral samverkan

- Stadsdirektör
- Representation från stadens fackföreningar

# Nämnd

- Huvudman / politiker (folkvalda)
- Förvaltningschef, HR-chef

# SAMVERKAN



## Några viktiga skrivelser

- I samverkan ska enighet eftersträvas inför beslut.
- Avtalet är ämnat att skapa förutsättningar för ett positivt arbetsklimat i en god arbets miljö med inflytande, delaktighet och utveckling för alla medarbetare.
- Det är väsentligt att de fackliga förtroendevalda ges möjlighet till kommunikation med sina medlemmar.
- Arbetsgivaren ansvarar för att verksamheten fungerar så att fackligt förtroendevalda aktivt kan delta i samverkan.
- Varje samverkansgrupp ska årligen följa upp samverkansavtalet enligt framtagna mallar och vid behov utarbeta en handlingsplan för förbättringsområden.
- För alla medverkande i samverkan och arbetsmiljöfrågor ska gällande tystnadsplikt och sekretessbestämmelser iakttas





Vem tar beslut?

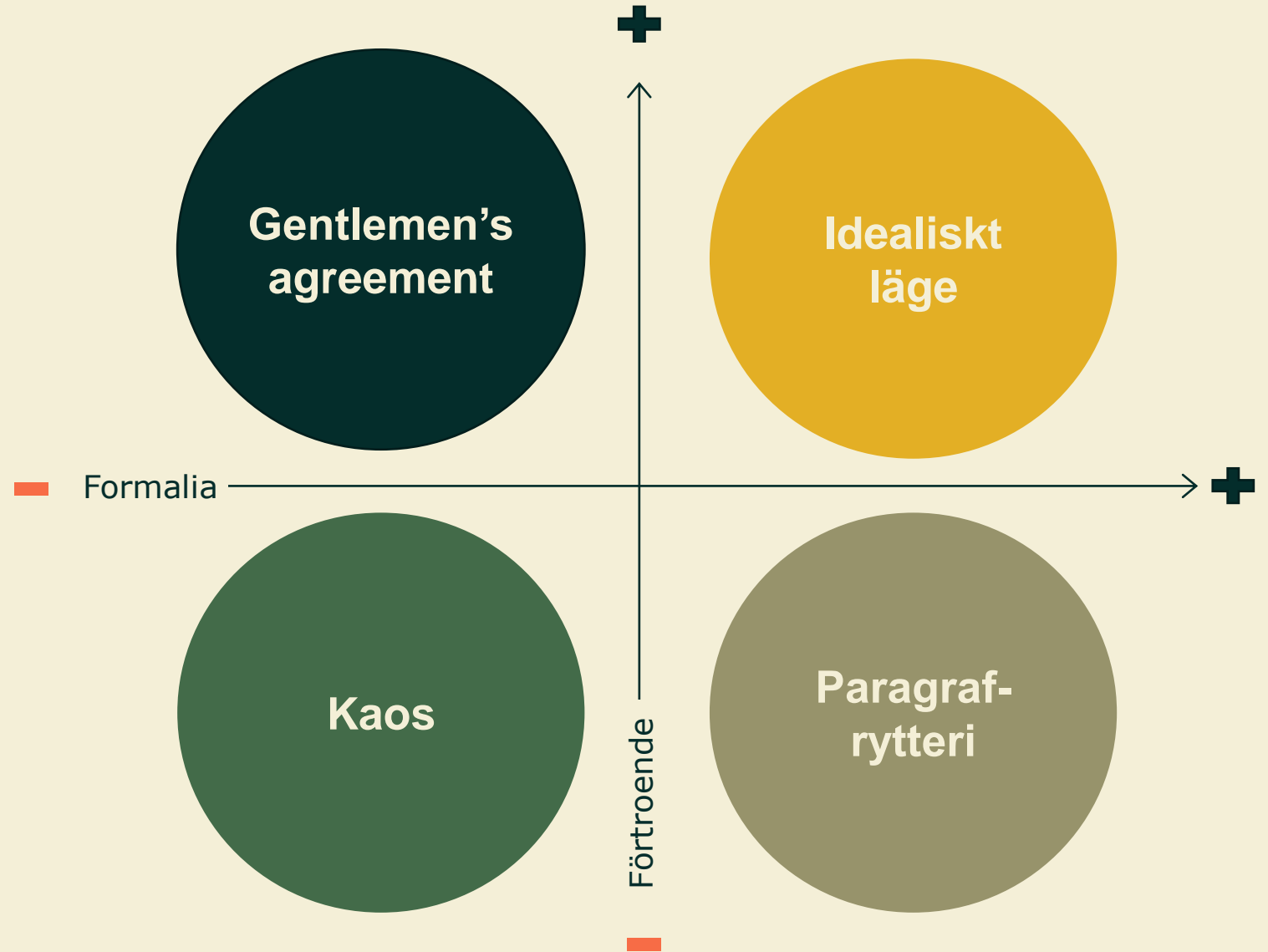


The background features a dark teal color with white line art of four hands. The hands are positioned as if they are about to clasp or are in the process of clapping, with fingers spread and palms facing each other. The lines are simple and elegant, creating a sense of movement and connection.

# Samverkansmötets olika delar

Före – under – efter

# Formalia och förtroende





Hur ser det ut på din  
arbetsplats?

# Samverkan - formalia



**Kallelse**



**Förhandling/  
Samverkan**



**Protokoll**



**Vilka deltar och hur  
tas beslut?**



# Kallelse till samverkan

- Vem som kallar, vem/vilka som kallas
- Var och när mötet äger rum
- Vad det handlar om
- Vad som är informationsärenden, dialogärenden och ”inför beslut”-ärenden
- Kallelse med underlag ska komma minst fem arbetsdagar innan mötet

**Samverkan Ömråde/förskoleråd  
Förskolor:**

**Kallelse och  
dagordning**

Sammanträdesdatum

Plats

Klockan

För arbetsgivaren

För fackliga organisationer

Adjungerade

---

## Dagordning

§ 1 Val av protokolljusterare samt datum för justering

§ 2 Information:

§ 3 Dialog:

§ 4 Samverkan inför beslut:

§ 5 Övriga frågor:



- Känner ni igen det här?
- Eller hur ser det ut hos er?



# Under samverkan

- **Ställ frågor** till AG – egna eller från medlemmarna
- Vad som är informationsärenden, dialogärenden och ”inför beslut”-ärenden
- Skriv gärna **egna anteckningar** – att gå tillbaka till vid justering
- **Ajournera** mötet/förhandlingen vid behov
- **Bordlägg** en fråga vid behov
- **Yrka** för att formellt framföra en åsikt – formuleras ”inget att erinra” eller som oenighet
- Hävda att **förhandlingen ska avslutas vid justering**
- Tydliggör **när en fråga avslutas i samverkan** – beslut eller inte?
- Se till att **yrkanden protokollförs** – viktigt vid oenighet





Vad behöver ni tänka på  
efter mötet?

# Efter samverkan

- Sveriges Lärare justerar alltid
- Speglar protokollet det som sas under mötet? (jämför med eventuella egna anteckningar)
- Stämmer beslutspunkterna?
- Är eventuell oenighet i beslutet tydliggjord?
- Vad gör man om det inte stämmer?
- Vikten av egna anteckningar
- Återkoppling till medlemmar – när, vad, hur och av vem?





Var hittas protokollet  
efter justering?

# Samverkan- formalia



## Kallelse

Skriftlig kallelse med dagordning där förhandlingsärenden och arbetsgivarens beslutspunkter ska anges



## Förhandling/ Samverkan

Framför vad medlemmarna tycker  
Möjlighet att ajournera  
Skriv egna anteckningar



## Protokoll

Arbetsgivaren för protokoll  
Beslut ska framgå och vad parterna har tyckt  
Läs igenom innan du justerar  
Protokollet ska spegla det som sagts på mötet



## Vilka deltar och hur tas beslut?

Arbetsplatsombud (påverkar)  
Arbetsgivare (beslutar)



# Så det där med strejk



The background features a stylized line art illustration of four hands in various poses, rendered in a light teal color against a dark teal background. The hands are positioned around the central text, with one hand on the left, one at the top, one on the right, and one at the bottom, all appearing to be in motion or gesturing.

# Relation till Sveriges Lärare

Att representera Sveriges Lärare

Arbetsplatsråd

Var du hittar information och stöd





**Lyssna**  
**Driva**  
**Kommunicera**



### **Arbetsplatsombud har mandat att:**

- representera medlemmarna i inflytandefrågor vid lokal samverkan/förhandling
- på medlems initiativ bistå medlem

### **Skyddsombud har mandat att:**

- i arbetsmiljö- och skyddsfrågor företräda kollegor
  - representera kollegor vid lokal samverkan
- bistå medlem på deras initiativ i samtal med arbetsgivaren kopplat till arbetsmiljöfrågor



# Arbetsplatsråd

- Om det finns ett arbetsplatsombud och ett skyddsombud eller fler arbetsplatsombud och skyddsombud från Sveriges Lärare på arbetsplatsen ska ett **arbetsplatsråd bildas**
- Syftet med arbetsplatsrådet är att **diskutera frågor** samt **samordna** uppdrag och verksamhet på arbetsplatsen

**Var hittar  
du stöd?**

## FÖRENINGEN & LOKALA SKOLFORMSFÖRENINGEN

Sveriges Lärare Malmö  
040 – 34 33 88  
malmo@sverigeslarare.se

### PORTALEN.SVERIGESLARARE.SE

Portalen är webbplatsen för alla förtroendevalda. Här publiceras nyheter och nyhetsbrev och du hittar stöd i ditt uppdrag.

### Lärlinjen

077-515 05 00

# portalen.sverigeslarare.se/

Sök medlem

Sök arbetsplats & arbetsgivare

Mitt uppdrag på arbetsplatsen

Mitt uppdrag i föreningen

Vår organisation

Råd och stöd

Mina verktyg

Medlemstipset

Frågor & svar

Support

Portalen Sveriges Lärare

## Välkommen till Portalen

Här bygger vi en helt ny webb för Sveriges Lärares 24 000 förtroendevalda. Allt finns inte på plats ännu så ha tålamod om det saknas något som du söker. Hör gärna av dig till supporten om du har synpunkter på innehåll eller funktionalitet - din feedback hjälper oss att skapa en bättre Portal.

### Du som är arbetsplats- eller skyddsombud

Under fliken Mitt uppdrag på arbetsplatsen finns information som du behöver i ditt uppdrag. →

### Du som är förtroendevald i en förening

Under fliken Mitt uppdrag i förening finns information som du behöver i ditt uppdrag. →

### Råd och stöd för alla förtroendevalda

Under fliken Råd och stöd finns information om bland annat lön, arbetsmiljö och arbetstid. →



### Snart dags för årsmöte?

I vår årsmötesguide hittar du allt du behöver för ett bra möte. →



### Hitta rätt i Portalen

Se filmen om hur du navigerar och använder Portalen. →



### Manifestation för skolan!

Var med och kraftsamla mot nedskärningarna. →

# För att kunna utföra ditt uppdrag behöver du...

- Hålla dig **uppdaterad** om vad som är på gång
- Följa **lagar** och **avtal**
- **Lyssna** på medlemmar/kollegor och **lyft deras frågor** med arbetsgivaren
- **Erbjuda medlemskap** till de som ännu inte är med i Sveriges Lärare



# Sveriges Lärare Malmö



# Podcast



Följ oss på:

Facebook

Instagram

YouTube

Spotify/Apple Podcast

# Nationella organ











Behöver du repetition?



Nytt avsnitt idag!

**JOHAN  
FÖRKLARAR**

Finns på Facebook  
och YouTube!

Sveriges Lärare Malmö

# Sveriges Lärare Malmö



# Podcast

# Avslutning – dag 1



- Börja med att individuellt fundera över vad du tycker varit mest intressant under dagen och varför
- Berätta för varandra i mindre grupper
- Lyft några exempel i helgrupp



## Dag 2

- Uppstart och tillbakablick
- Arbetstid
- Arbetstidsavtal
- Olika typer av ledighet
- Tjänstefördelning och schema
- Relation Sveriges Lärare
- Avslutning och framåtblick



The background features a dark teal color with several stylized, white line-art hands. The hands are drawn in a simple, sketchy style, with some showing fingers spread and others in different poses, creating a sense of movement and gesture. They are scattered across the frame, with some overlapping the central text.

# Tack!